

Прогностическое значение 3D волюметрии в I триместре (11+0–13+6 дней) при спонтанных беременностях и беременностях после ВРТ

Соловьёв А., Гончарова Я., Судома И.



- **Течение беременности после ВРТ по сравнению со спонтанной беременностью отличается большим количеством акушерских осложнений, перинатальной заболеваемости и смертности**

Allen VM, Wilson RD, Cheung A, 2006

- **Риск развития преэклампсии, аномалий плацентации при одноплодной ВРТ беременности в 1,7-6 раз выше, чем при спонтанной беременности** (возраст, прегравидарный статус, причины и длительность бесплодия, ВРТ, медикаменты и др.)

Reddy U.M. et al, 2007



Цель исследования

- Сравнение данных 3D волюметрии в сроке 11+0-13+6 дней при спонтанных беременностях и беременностях после ВРТ



Материал и методы исследования:

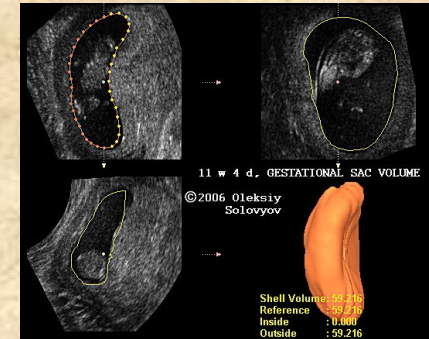
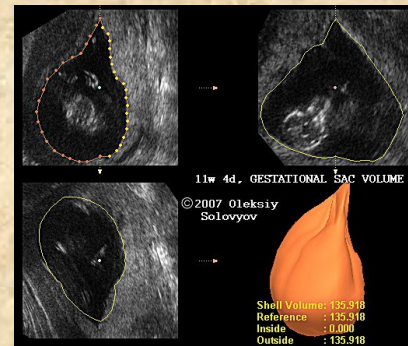
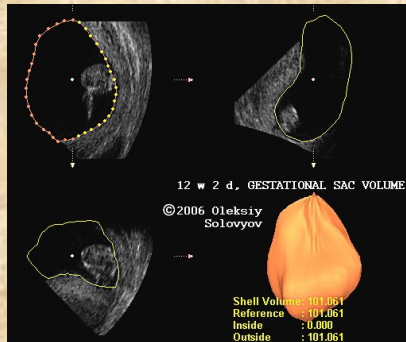
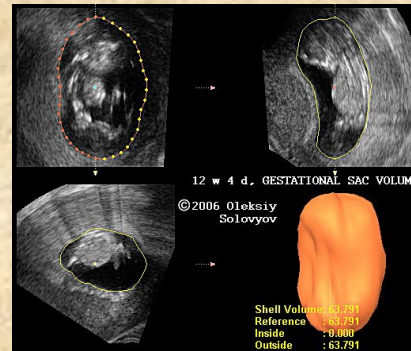
- 527 беременных с одноплодной беременностью в сроке 11+0-13+6 дней (ОГ):
 - 209 – спонтанная беременность (Г СБ)
 - 318 – беременность после ВРТ (Г ВРТ)
- 2D (GS, CRL)
- 3D VOCAL™
 - GSV, FV, PV (3Dмл и MoM) - медиана рассчитывалась отдельно для каждой недели беременности в каждой группе
 - Соотношение 3D показателей между собой и CRL



Средний возраст пациенток, срок беременности, КТР и ВП плодов (11+0–13+6 дней)

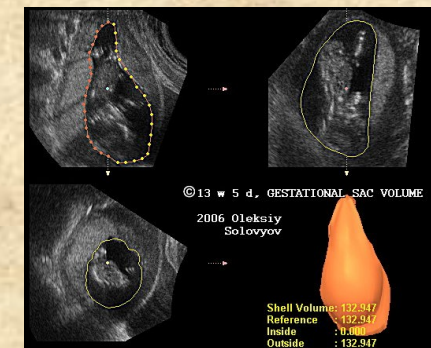
	Возраст, годы	P	Срок беременности, нед +дн.	P	КТР, мм	P	ВП, мм	P
ОГ	31 ± 0,22	<0,05	12 нед. 3 дня ± 0,028	>0,05	60 ± 0,42	>0,05	1,6 ± 0,03	>0,05
Г ВРТ	32 ± 0,34	<0,05	12 нед. 2 дня ± 0, 036	<0,05	59 ± 0,56	<0,05	1,6 ± 0,04	>0,05
Г СБ	29 ± 0,27	<0,05	12 нед. 3 дня ± 0,039	<0,05	61 ± 0,56	<0,05	1,6 ± 0,04	>0,05





• **Формы плодного яйца:**

- шаровидная
- веретенообразная
- эллипсоидная
- гантелевидная
- дископодобная
- в виде капли



Основные результаты 3D волюметрии

	GSV, ЗВмл	FV, ЗВмл	PV, ЗВмл	GSV, MoM	FV, MoM	PV, MoM	PV/FV
ОГ	91,75 ±1,51	22,07 ±0,46	68,38 ± 1,47				
ГСБ	94,47 ±2,04	22,97 ±0,66	68,12 ± 1,9	0,97±0,01	0,98±0,01	1,01±0,02	1,05 ±0,04
ГВРТ	88,79 ±2,09	21,26 ±0,59	69,05 ± 2,31	0,99±0,02	0,99±0,03	1,03±0,04	1,33 ±0,09
	p<0,05	p<0,05	p>0,05	p>0,05	p>0,05	p>0,05	p<0,05

Все остальные показатели (соотношение внутренних структур плодного яйца между собой и с CRL плода) не отличались в ГВРТ и ГСБ



Результаты 3D волюметрии при осложненном течении беременности

Группа	Срок беременности	GSV, 3Dмл	FV, 3Dмл	PV, 3Dмл	GSV/F V	GSV/P V	PV/F V	GSV/CR L	PV/CR L	FV/CRL
Г ВРТО	12,2±0,0 7	85,36 ±4,61	20,35 ±1,26	65,95 ±4,62	5,04 ±0,72	1,57 ±0,16	3,51 ±0,26	1,47 ±0,06	1,12 ±0,08	0,34 ±0,02
Г ВРТИ	12,2±0,0 4	91,22 ±2,30	21,76 ±0,64	71,05 ±2,70	4,39 ±0,10	1,48 ±0,06	3,53 ±0,17	1,52 ±0,03	1,20 ±0,05	0,36 ±0,01
p	> 0,05	> 0,05	> 0,05	> 0,05	> 0,05	> 0,05	> 0,05	> 0,05	> 0,05	> 0,05
Г СБО	12,2±0,1 2	83,00 ±5,14	21,35 ±1,92	57,80 ±4,53	4,35 ±0,28	1,69 ±0,16	3,10 ±0,28	1,41 ±0,06	0,98 ±0,08	0,35 ±0,02
Г СБН	12,0±0,0 4	96,73 ±2,17	23,56 ±0,70	71,01 ±2,06	4,40 ±0,08	1,48 ±0,03	3,28 ±0,09	1,56 ±0,03	1,15 ±0,03	0,37 ±0,01
p	> 0,05	< 0,05	> 0,05	< 0,05	> 0,05	> 0,05	> 0,05	< 0,05	> 0,05	> 0,05



Выводы:

- Средние значения CRL, GSV, FV и PV в ГВРТ и ГСБ существенно не отличались, однако:
 - В ГВРТ - PV/FV - достоверно больше;
 - В ГСБО – существенное уменьшение PV (PV и PV/CRL достоверно меньше), уменьшение GSV и GSV/CRL
- Диагностическую ценность для прогноза акушерских осложнений беременности среди ультразвуковых признаков имеют соотношения $PV/CRL \leq 1,0$ и $FV/CRL < 0,35$

